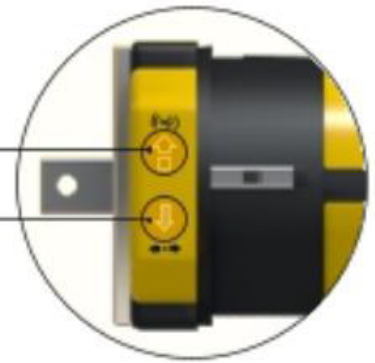


Кнопка программирования

Кнопка для изменения направления двигателя



Кабель (220V – 50 Hz)



Голубой=Ноль
Коричневый=Фаза
Желто-зеленый=Земля

Коннектор шестиконтактный RG12 (опция)



Голубой Линия В (RS232/RS485)
Желтый Вниз (сухой контакт)
Зеленый Стоп (сухой контакт)
Красный Вверх (сухой контакт)
Черный Общий (сухой контакт)
Белый Линия А (RS232/RS485)

1. Программирование пульта управления

Способ 1



Выберите необходимый канал на пульте управления. Нажмите и удерживайте клавишу ВВЕРХ на пульте управления не менее 3 секунд, светодиод загорится.

Подайте питание на электропривод.

Электропривод совершит движение вперед/назад.

Отпустите и повторно нажмите клавишу ВВЕРХ на пульте управления.

Электропривод совершит движение вперед/назад. Пульт управления (канал) запрограммирован.

Способ 2



Нажмите и удерживайте кнопку программирования на электроприводе не менее 1 секунды.

Электропривод совершит движение вперед/назад.

Нажмите на клавишу ВВЕРХ на пульте управления.

Электропривод совершит движение вперед/назад. Пульт управления (канал) запрограммирован.

2. Изменение направления вращения

Способ 1



Нажмите и удерживайте клавишу СТОП на настроенном пульте управления (канале) не менее 5 секунд.



Электропривод совершит движение вперёд/назад.



Нажмите на клавишу ВНИЗ на пульте управления.



Электропривод совершит движение вперёд/назад. Направление вращения изменено.

Способ 2



Нажмите и удерживайте кнопку изменения направления вращения на электроприводе не менее 7 секунд.



Электропривод совершит движение вперёд/назад. Направление вращения изменено.

3. Настройка конечных положений

Первое конечное положение



Выберите необходимый канал на пульте управления. Нажмите и удерживайте кнопку программирования с обратной стороны пульта управления (может находиться под крышкой) не менее 1 секунды.



Электропривод совершит движение вперёд/назад.



Нажмите и удерживайте клавишу ВВЕРХ на пульте управления не менее 1 секунды, начнётся движение вверх, остановите полотно в необходимом положении клавишей СТОП.



Нажмите и удерживайте кнопку программирования с обратной стороны пульта управления (может находиться под крышкой) не менее 1 секунды.



Электропривод совершит движение вперёд/назад. Конечное положение настроено.

Второе конечное положение



Нажмите и удерживайте клавишу ВНИЗ на пульте управления не менее 1 секунды, начнётся движение вверх, остановите полотно в необходимом положении клавишей СТОП.

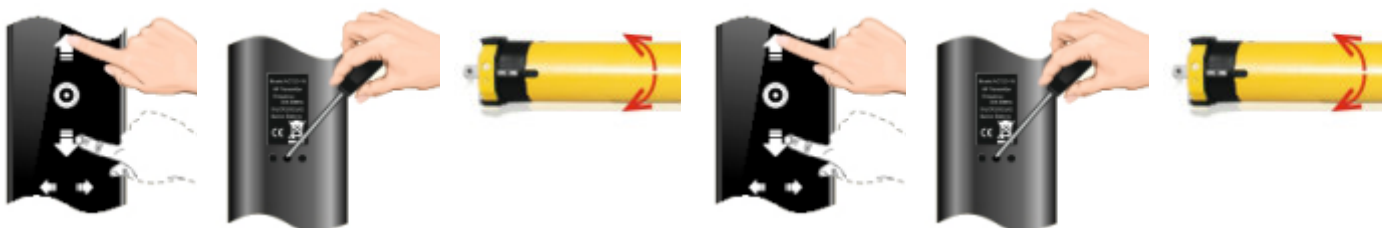
Нажмите и удерживайте кнопку программирования с обратной стороны пульта управления (может находиться под крышкой) не менее 1 секунды.

Электропривод совершит движение вперёд/назад.

Повторно нажмите кнопку программирования с обратной стороны пульта управления (может находиться под крышкой).

Электропривод совершит движение вперёд/назад. Конечное положение настроено.

4. Изменение ранее настроенных конечных положений



Переместите полотно в одно из конечных положений, которое необходимо изменить, клавишами ВВЕРХ/ВНИЗ на пульте управления.

Когда полотно автоматически остановится в конечном положении, которое необходимо изменить, нажмите и удерживайте кнопку программирования с обратной стороны пульта (может находиться под крышкой) не менее 1 секунды.

Электропривод совершит движение вперёд/назад.

Измените положение полотна клавишами ВВЕРХ/ВНИЗ на пульте управления.

Нажмите и удерживайте кнопку программирования с обратной стороны пульта управления (может находиться под крышкой) не менее 1 секунды.

Электропривод совершит движение вперёд/назад.

5. Переключение режима работы электропривода

Режим рулонной/римской шторы:

– краткое нажатие клавиши ВВЕРХ/ВНИЗ, начинается движение в выбранном направлении до конечного положения.

Режим жалюзи:

– краткое нажатие клавиши ВВЕРХ/ВНИЗ, происходит краткое движение в выбранном направлении;

- длительное нажатие клавиши ВВЕРХ/ВНИЗ, не менее 1 секунды, начинается движение в выбранном направлении до конечного положения.



Нажмите и удерживайте клавишу СТОП на настроенном пульте управления (канале) не менее 5 секунд.



Электропривод совершит движение вперёд/назад.



Повторно нажмите клавишу СТОП на пульте управления.



Электропривод совершит движение вперёд/назад. Режим работы электропривода изменён.

6. Добавление нового пульта управления (канала)



Нажмите и удерживайте клавишу СТОП не менее 5 секунд на запрограммированном пульте управления (канале).



Электропривод совершит движение вперёд/назад.



Нажмите клавишу ВВЕРХ на новом пульте управления (канале).



Электропривод совершит движение вперёд/назад.

Также новый пульт управления (канал) можно добавить с помощью программирования каналов (пункт 1)

7. Удаление пульта управления (канала)



Нажмите и удерживайте клавишу СТОП не менее 5 секунд на запрограммированном пульте управления (канале).



Электропривод совершит движение вперёд/назад.



Выберите пульт управления (канал), который необходимо удалить. Нажмите и удерживайте кнопку программирования с обратной стороны пульта управления (может находиться под крышкой) не менее 1 секунды.



Электропривод совершит движение вперёд/назад.

8. Сброс до заводских настроек

Способ 1



Нажмите и удерживайте клавишу СТОП не менее 5 секунд на запрограммированном пульте управления (канале).



Электропривод совершит движение вперёд/назад.



Нажмите и удерживайте кнопку программирования с обратной стороны пульта управления (может находиться под крышкой) не менее 7 секунд.



Электропривод совершит движение вперёд/назад. Продолжайте удерживать нажатой кнопку программирования.



Электропривод совершит движение вперёд/назад. Настройки сброшены до заводских.

Способ 2



Нажмите и удерживайте кнопку программирования на электроприводе не менее 7 секунд.



Электропривод совершит движение вперёд/назад. Продолжайте удерживать нажатой кнопку программирования.



Электропривод совершит движение вперёд/назад. Настройки сброшены до заводских.

Возможные неисправности и методы их устранения

Неисправность	Возможная причина	Метод устранения
Некорректная работа пульта управления (не горят светодиоды, неправильное реагирование на нажатие клавиш)	Разряжен элемент питания	Заменить элемент питания
Не работает электропривод, не реагирует на пульт управления	На электропривод не поступает питание 220В	Проверить подключение к сети 220В
	Данный пульт управления не запрограммирован на электропривод	Запрограммировать пульт управления в соответствии с инструкцией
Внезапная остановка движения	Существует препятствие движению	Устранить препятствие
	Включение функции защиты от перегрева	Электропривод возобновит работу после естественного охлаждения
Не удаётся настроить конечные положения	Неправильная настройка	Проверьте очерёдность действий в соответствии с инструкцией